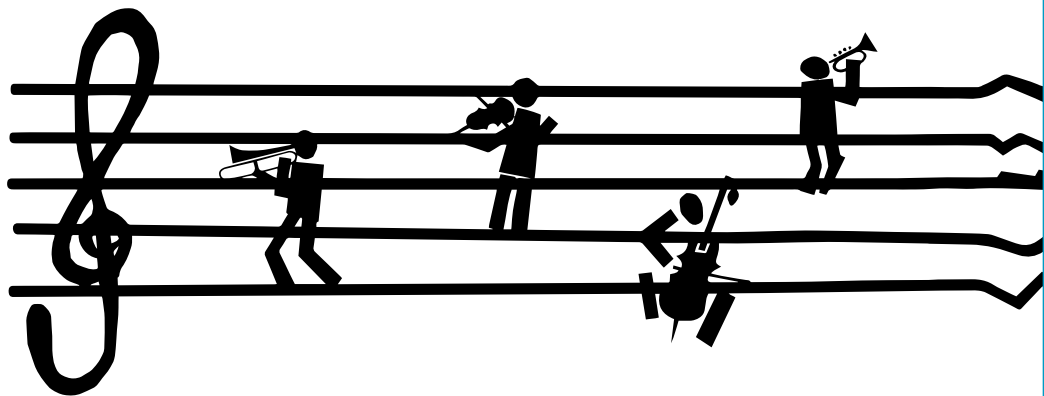
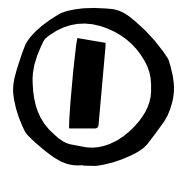
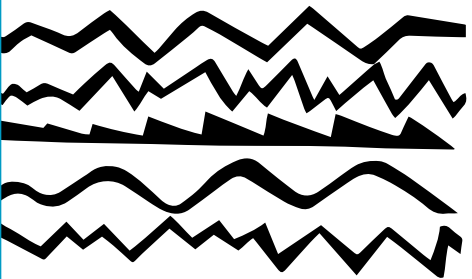


Komorní filharmonie Pardubice

47. koncertní sezona 2015 / 2016





PLAY

47. KONCERTNÍ SEZONA 2015 / 2016

Vážené dámy, vážení pánové,



v letošním roce začínáme společně psát 47. kapitolu v dějinách Komorní filharmonie Pardubice. Věřím, že i ta nabídne množství zajímavých pasáží, které si získají, stejně jako v letech minulých, své příznivce. Vážím si toho, že máme v našem kraji orchestr takových kvalit, že je schopen každý rok nabízet zajímavý obsah, a to nejen v Pardubicích, ale i v dalších místech našeho kraje. Komorní filharmonie se stala pravidelným účastníkem nejvýznamnějších hudebních festivalů u nás a šíří slávu českých muzikantů také v zahraničí. Nové publikum si ale hledá i v domácím prostředí. Obdivuhodné jsou projekty pro rodiče a děti, pro školy, multižánrové koncerty a musím zmínit také skvělý nápad loňského roku – spolupráci s basketbalovým oddílem BK JIP Pardubice v projektu Hrajeme spolu za Pardubice. Více než tři tisícovky lidí, které by na koncert vážné hudby samy od sebe nepřišly, se zájmem poslouchaly koncert před sportovním utkáním. Je vidět, že dobrou energii lze přenášet jak hudbou, tak i sportem, a jsem rád, že Pardubický kraj tomu může pomáhat.

Martin Netolický

HEJTMAN PARDUBICKÉHO KRAJE



Vážené dámy, vážení pánové, milí příznivci kvalitní hudby,

je mi ctí pozdravit Vás při příležitosti 47. koncertní sezony Komorní filharmonie Pardubice. Ta za dobu svojí existence prošla pozoruhodným vývojem až k dnešnímu dni, kdy patří k uznávaným a respektovaným evropským hudebním tělesům. Komorní filharmonie Pardubice prošlo množství excelentních sólistů, v jejím čele stála řada špičkových dirigentů a ředitelů. Každý z nich zanechal v naší pardubické filharmonii nepomíjející otisk, který filharmonii svým způsobem ovlivňuje do dnešních dní. Na pardubické filharmonii oceňuji velmi citlivé prolínání moderních směrů a novodobých přístupů, které nejsou na úkor klasického a hlavně kvalitního zpracování a provedení. Potěšující je i to, že se umělecké vedení experimentů nebojí a umí je začlenit do dramaturgických záměrů. Jsem pyšný, že statutární město Pardubice je zřizovatelem takového významného a oprávněně sebevědomého hudebního tělesa, jakým Komorní filharmonie Pardubice je. Přeji proto pardubické filharmonii úspěšnou sezonu a množství spokojených návštěvníků, posluchačů. Těm pak přeji, aby z každého koncertu odcházeli s hudebním zážitkem, který při vzpomínce na něj bude těšit duši dlouhou dobu.

Upřímně

Martin Charvát

PRIMÁTOR STATUTÁRNÍHO MĚSTA PARDUBICE

Ctené publikum, milí priatelia našej filharmónie!



Po dlhej a kreatívnej práci Vám predkladáme novú brožúrku koncertov na sezónu 2015 / 2016.

Osobne som rád, že som sa mohol aktívne spolupodieľať na jej príprave ako šéfdirigent, a som presvedčený, že si každý poslucháč v bohatom a rozmanitom výbere nájde svojho favorita spomedzi sólistov aj programov.

Rád by som sa aj touto cestou poďakoval za Vašu priazeň a náklonnosť, ktorú nám prejavujete na našich koncertoch, a som Vám za ňu vďačný. Dúfam, že sa opäť stretne a spolu precítíme tie skladby, ktoré sme Vám s láskou a úctou vybrali.

Váš

Peter Feranec

ŠÉFDIRIGENT KFP

Milí přátelé,

už sedmý rok řeším touto dobou stejný problém – co pěkného Vám napsat do programové brožury? A pokaždé mě napadají stejné věci: že Komorní filharmonie Pardubice je jeden z nejsympatičtějších orchestrů, co znám, že tak početné a poučené publikum jako je v Pardubicích, je v českých zemích jevem zcela mimořádným...

Ale to vše koneckonců už víte. Takže tentokrát jen stručně: moc se těším na Vás, na orchestr i na Vaši novou a pestrobarevnou sezonu!

Váš

Marko Ivanović

HLAVNÍ HOSTUJÍCÍ DIRIGENT KFP



„Hudbu nezajímají rasy a národy. Ta to bere šmahem.“

(ZDENĚK SVĚRÁK, FILM KOLJA)

Dá se vůbec půvabněji a výstižněji vyjádřit síla, kterou v sobě má hudba? Hodně často se mi tyhle dvě větičky pana Svěráka vybavují v oné nenapodobitelné atmosféře koncertních sálů, ať už hrajeme s orchestrem kdekoli. Našimi nejmilovanějšími posluchači jste ale Vy, vážení a milí, u nás doma v Pardubicích. Jménem orchestru i jménem svým děkuji upřímně za Vaši dosavadní přízeň, otevírám dokořán dveře naší nové 47. sezony a srdečně Vás do ní zvu!

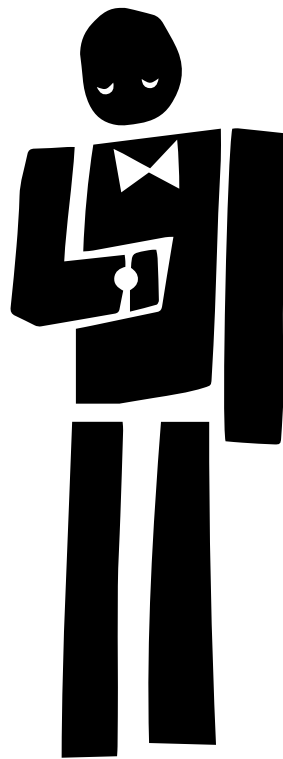
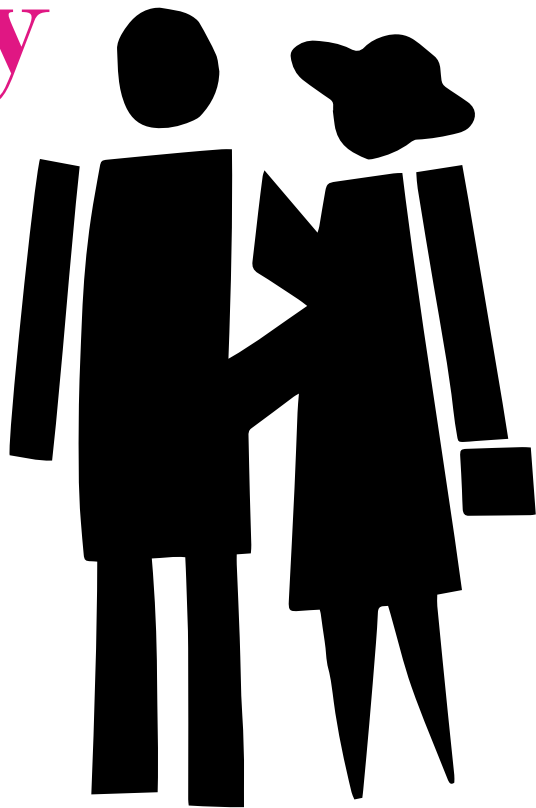


Jarmila Zbořilová

ŘEDITELKA KFP

47

Abonentní koncerty



Pondělí 14. 9. 2015 v 19.30 hodin

A1

Úterý 15. 9. 2015 v 19.30 hodin

B1

Středa 16. 9. 2015 v 19.30 hodin

C1

SUKOVA SÍŇ DOMU HUDBY V PARDUBICÍCH

Sergej Prokofjev (1891-1953)

Symfonie č. 1 D dur Klasická

Joseph Haydn (1732-1809)

Koncert pro trubku a orchestr Es dur

Johann Sebastian Bach (1685-1750)

**Koncert pro klavír, smyčce
a basso continuo f moll**

Dmitrij Šostakovič (1906-1975)

Koncert pro klavír, trubku a smyčce č. 1 c moll

Gábor Boldoczki – TRUBKA

Michal Šupák – KLAVÍR

DIRIGENT **Peter Feranec**

Pondělí 19. 10. 2015 v 19.30 hodin

A2

Středa 21. 10. 2015 v 19.30 hodin

C2

SUKOVA SÍŇ DOMU HUDBY V PARDUBICÍCH

Wolfgang Amadeus Mozart (1756-1791)

Don Giovanni. Předehra k opeře

Felix Mendelssohn-Bartholdy (1809-1847)

**Koncert pro housle, klavír
a orchestr d moll**

Franz Schubert (1797-1828)

Symfonie č. 5 B dur

Jiří Vodička – HOUSLE

Ang-Li – KLAVÍR

DIRIGENT **Hideaki Muto**

Pondělí 9. 11. 2015 v 19.30 hodin

A3

Úterý 10. 11. 2015 v 19.30 hodin

B2

Středa 11. 11. 2015 v 19.30 hodin

C3

SUKOVA SÍŇ DOMU HUDBY V PARDUBICÍCH

Jean Sibelius 150. VÝROČÍ NAROZENÍ (1865-1957)

**Pelléas a Mélisanda. Suita z hudby
ke hře Maurice Maeterlincka**

Wolfgang Amadeus Mozart (1756-1791)

Koncert pro lesní roh a orchestr č. 1 D dur

Richard Strauss (1864-1949)

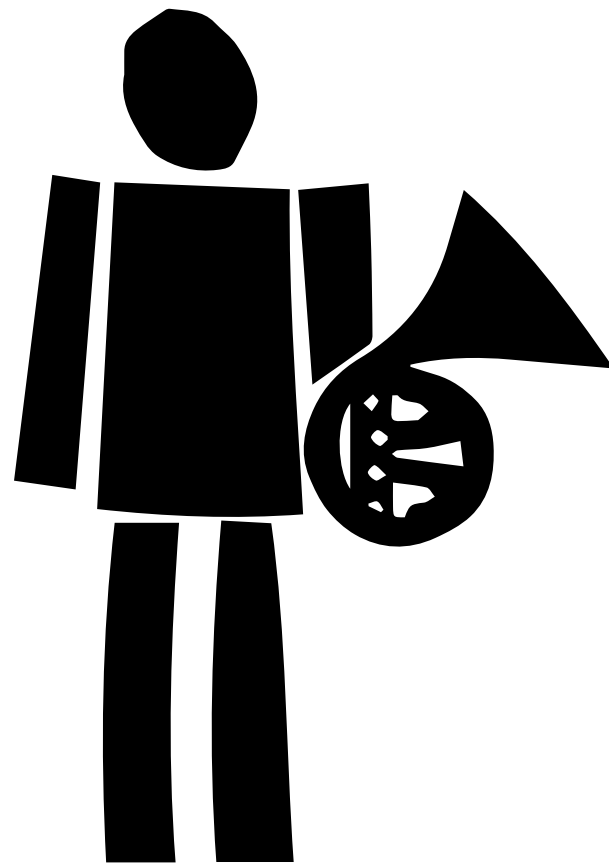
Koncert pro lesní roh a orchestr č. 1 Es dur

Jan Hanuš 100. VÝROČÍ NAROZENÍ (1915-2004)

**Galeria Goldoni. Partita buffa
pro malý orchestr a preparovaný klavír**

Marc Gruber – LESNÍ ROH

DIRIGENT **Michael Roháč**





Pondělí 7. 12. 2015 v 19.30 hodin

A4

Středa 9. 12. 2015 v 19.30 hodin

C4

SUKOVA SÍŇ DOMU HUDBY V PARDUBICÍCH

Bohuslav Martinů

125. VÝROČÍ NAROZENÍ (1890-1959)

Otvírání studánek

Komorní kantáta pro recitaci, sóla,
ženský sbor a komorní soubor

Kytice

Cyklus skladeb na lidové texty pro smíšený
a dětský sbor, sóla a malý orchestr

Marie Fajtová – SOPRÁN

Kateřina Jalovcová – ALT

Jaroslav Březina – TENOR

Roman Janál – BASBARYTON

Pavel Soukup – RECITACE

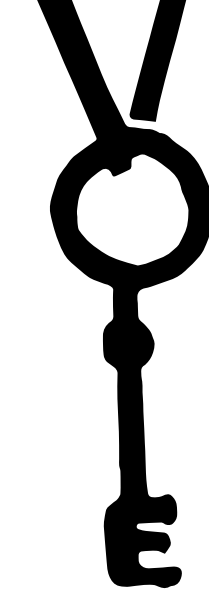
Kühnův dětský sbor

SBORMISTRÍ **Jiří Chvála**, **Petr Louženský**

Kühnův smíšený sbor

SBORMISTR **Marek Vorlíček**

DIRIGENT **Petr Altrichter**



KONCERT SE KONÁ
VE SPOLUPRÁCI
S NADACÍ
BOHUSLAVA MARTINŮ.

Pondělí 25. 1. 2016 v 19.30 hodin

A5

Úterý 26. 1. 2016 v 19.30 hodin

B3

Středa 27. 1. 2016 v 19.30 hodin

C5

SUKOVA SÍŇ DOMU HUDBY V PARDUBICÍCH

Wolfgang Amadeus Mozart (1756-1791)

Chrámové sonáty – výběr Requiem d moll

Eva Bodorová – SOPRÁN

Judita Andelová – MEZZOSOPRÁN

Patrik Horňák – TENOR

Boris Prýgl – BAS

Pavel Svoboda – VARHANY

Martinů Voices

SBORMISTR **Lukáš Vasilek**

DIRIGENT **Peter Feranec**



Pondělí 22. 2. 2016 v 19.30 hodin

A6

Středa 24. 2. 2016 v 19.30 hodin

C6

SUKOVA SÍŇ DOMU HUDBY V PARDUBICÍCH

Sean Hickey (1970) Sinfonietta

Zdeněk Lukáš (1928-2007) Koncert pro violu a orchestr

Joseph Haydn (1732-1809) Symfonie č. 94 G dur S úderem kotlů

Kristina Fialová – VIOLA
DIRIGENT **Marek Štílec**

Pondělí 14. 3. 2016 v 19.30 hodin

A7

Úterý 15. 3. 2016 v 19.30 hodin

B4

Středa 16. 3. 2016 v 19.30 hodin

C7

SUKOVA SÍŇ DOMU HUDBY V PARDUBICÍCH

Henryk Mikolaj Górecki (1933-2010) Tři kusy ve starém slohu

Kurt Weill (1900-1959) Symfonie č. 2

Ludwig van Beethoven (1770-1827) Koncert pro housle a orchestr D dur

Roman Patočka – HOUSLE
DIRIGENT **Marko Ivanović**

Pondělí 11. 4. 2016 v 19.30 hodin

A8

Středa 13. 4. 2016 v 19.30 hodin

C8

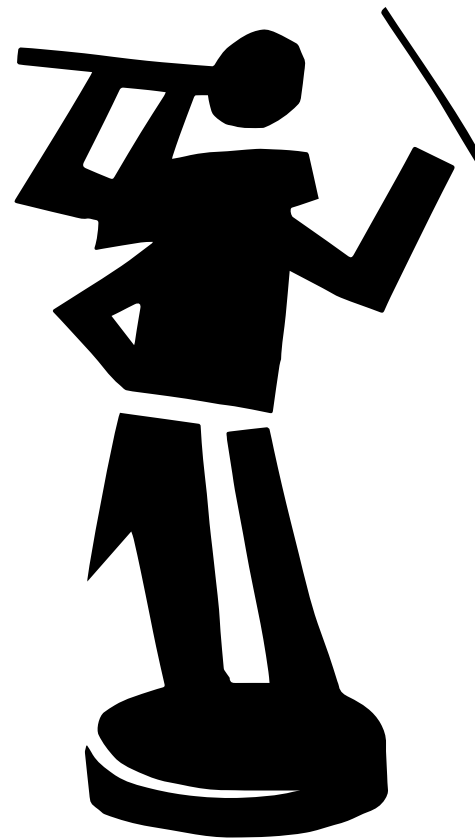
SUKOVA SÍŇ DOMU HUDBY V PARDUBICÍCH

Ludwig van Beethoven (1770-1827)
**Coriolan. Předehra
ke Collinově tragédii**

Wolfgang Amadeus Mozart (1756-1791)
**Koncert pro flétnu a orchestr
č. 1 G dur**

Felix Mendelssohn-Bartholdy (1809-1847)
Symfonie č. 3 a moll Skotská

SÓLISTA A DIRIGENT **Patrick Gallois**



Pondělí 16. 5. 2016 v 19.30 hodin

A9

Úterý 17. 5. 2016 v 19.30 hodin

B5

Středa 18. 5. 2016 v 19.30 hodin

C9

SUKOVA SÍŇ DOMU HUDBY V PARDUBICÍCH

Carl Maria von Weber (1786-1826)

Čarostřelec. Předehra k opeře

Fryderyk Chopin (1810-1849)

**Koncert pro klavír a orchestr
č. 1 e moll**

Ludwig van Beethoven (1770-1827)

Symfonie č. 6 F dur Pastorální

Enrica Ciccarelli – KLAVÍR

DIRIGENT **Leoš Svárovský**

Pondělí 6. 6. 2016 v 19.30 hodin

A10

Úterý 7. 6. 2016 v 19.30 hodin

B6

Středa 8. 6. 2016 v 19.30 hodin

C10

SUKOVA SÍŇ DOMU HUDBY V PARDUBICÍCH

Arthur Honegger (1892-1955)

Letní pastorale

Bernhard Henrick Crusell (1775-1838)

**Koncert pro klarinet
a orchestr f moll**

Jan Kučera (1977)

**Concertino pro altový saxofon
a orchestr**

Skladba na přání

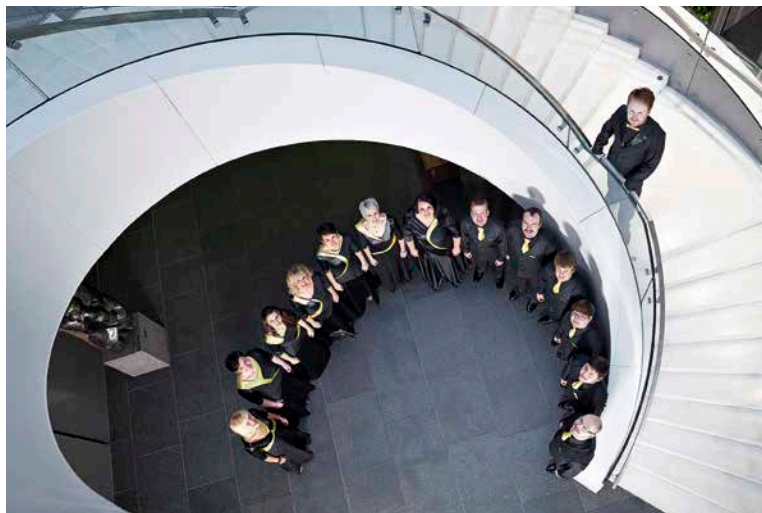
Felix Slováček jr. – KLARINET, SAXOFON

DIRIGENT **Peter Feranec**











Máme hosty



Jan Budař: Seznamme se (Nejenom!)

Čtvrtek 1. 10. 2015 v 19.30 hodin

SUKOVA SÍŇ DOMU HUDBY V PARDUBICÍCH

Více než koncerty pro (ne)zadané. Nové i známé písně nejen o lásce z tvorby Jana Budaře. Do programu se zapojí i publikum pomocí seznamovací hry: kdo přijde s doplňkem v červené barvě, dává ostatním najevo, že by se rád seznámil. Kdo svůj oděv doplní růžovou barvou, demonstruje, že je sice zadaný, ale novému seznámení se nebrání. Pokud novou lásku nehledáte, přijďte bez doplňku. Zažijete rozhodně veselý a hravý večer!

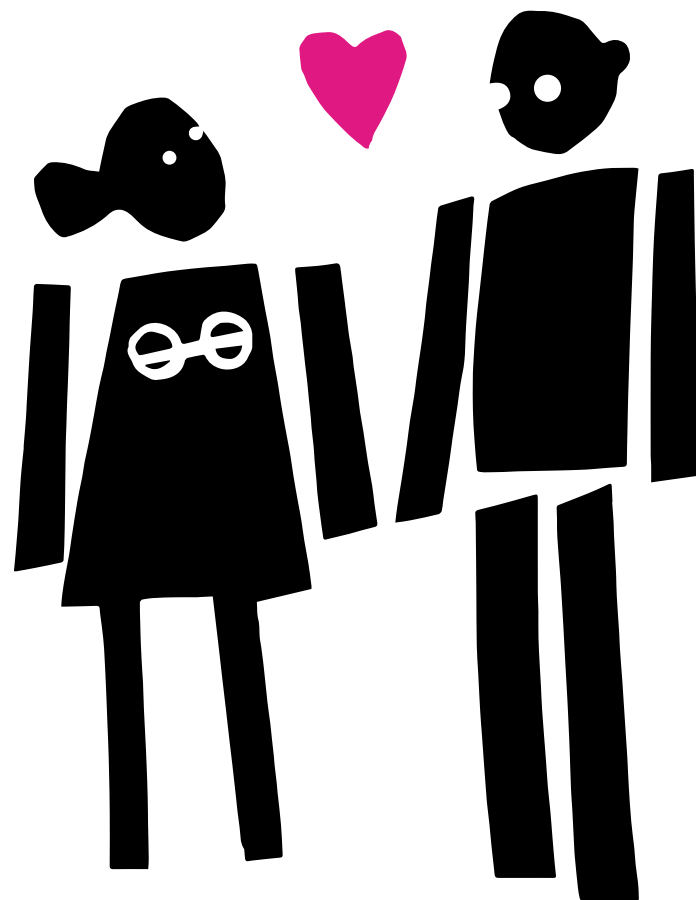
ÚČINKUJÍ:

Jan Budař

Eliščin band

Komorní filharmonie Pardubice

DIRIGENT **David Švec**



Bohuslav Martinů trochu jinak

Pondělí 23. 11. 2015 v 19.30 hodin

MALÝ SÁL DOMU HUDBY V PARDUBICÍCH

Komponovaný pořad ke 125. výročí narození významného českého skladatele Bohuslava Martinů doplněný výstavou jeho originálních kreseb a vzpomínkami nejbližších přátel.

Michal Mašek – KLAVÍR, MLUVENÉ SLOVO

Jan Přeučil – RECITACE, MLUVENÉ SLOVO



Narozeninové swingování Ladi Kerndla

Čtvrtek 17. 12. 2015 v 19.30 hodin

SUKOVA SÍN DOMU HUDBY V PARDUBICÍCH

Orchestr Ladi Kerndla

Tereza Kerndlová – HOST VEČERA

Komorní filharmonie Pardubice

DIRIGENT **Marek Štilec**



Muzikál, muzikál!

Čtvrtek 11. 2. 2016 v 19.30 hodin

SUKOVA SÍŇ DOMU HUDBY V PARDUBICÍCH

Muzikály Vlasy a Jesus Christ Superstar se představí svými nestárnoucími melodiemi.

Komorní sbor Lenky Dohnalové-Mlynářové a jeho sólisté

Komorní filharmonie Pardubice

DIRIGENT **Stanislav Vavřínek**





Beatles a Mauglí — večer s Milanem Svobodou

Čtvrtek 21. 4. 2016 v 19.30 hodin

SUKOVA SÍŇ DOMU HUDBY V PARDUBICÍCH

Milan Svoboda (1951)

Hommage aux Beatles. Deset úprav písní pro smyčce a jazzový klavír
Mauglí. Orchestrální suita z baletu pro symfonický orchestr

Komorní filharmonie Pardubice

SÓLISTA A DIRIGENT **Milan Svoboda**





Mimořádné koncerty

Benefiční koncert Dagmar Peckové

ve spolupráci s Oblastní charitou Pardubice

Úterý 27. 10. 2015 v 19.30 hodin

SUKOVA SÍŇ DOMU HUDBY V PARDUBICÍCH

Antonín Dvořák (1841-1904)

Legends - výběr

Biblické písně

Wolfgang Amadeus Mozart (1756-1791)

Lucio Silla. Předehra k opeře

Malá noční hudba

Rondo Vitellie z 2. dějství opery La clemenza di Tito

Dagmar Pecková – MEZZOSOPRÁN

Komorní filharmonie Pardubice

DIRIGENT **Vojtěch Spurný**

VÝTĚŽEK Z BENEFIČNÍHO KONCERTU BUDE POUŽIT

NA PODPORU DOMÁCÍ HOSPICOVÉ PÉČE.



Vánoční koncert

Svítání se Svítáním a Rybova mše

Neděle 13. 12. 2015 v 18.00 hodin

SUKOVA SÍŇ DOMU HUDBY V PARDUBICÍCH

Cyklus písní brněnské skupiny Svítání a děti školy Svítání v Pardubicích

Jakub Jan Ryba

250. VÝROČÍ NAROZENÍ (1765-1815)

Česká mše vánoční Hej, mistře

**Hudební skupina Svítání Brno
a děti ze Základní školy
a Praktické školy Svítání Pardubice**

Nikola Uramová – SOPRÁN

Jana Prouzová – ALT

Petr Nekoranec – TENOR (V JEDNÁNÍ)

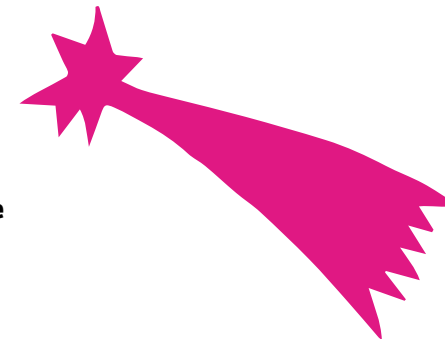
Jaroslav Patočka – BAS

Smíšený sbor Pedagogické fakulty Univerzity Karlovy v Praze

SBORMISTR **Marek Valášek**

Komorní filharmonie Pardubice

DIRIGENT **Pavel Trojan**



Silvestr s Komorní filharmonií

**aneb Vojtěch Spurný tentokrát
oběma rukama (snad...)**

Čtvrtek 31. 12. 2015 v 16.00 hodin

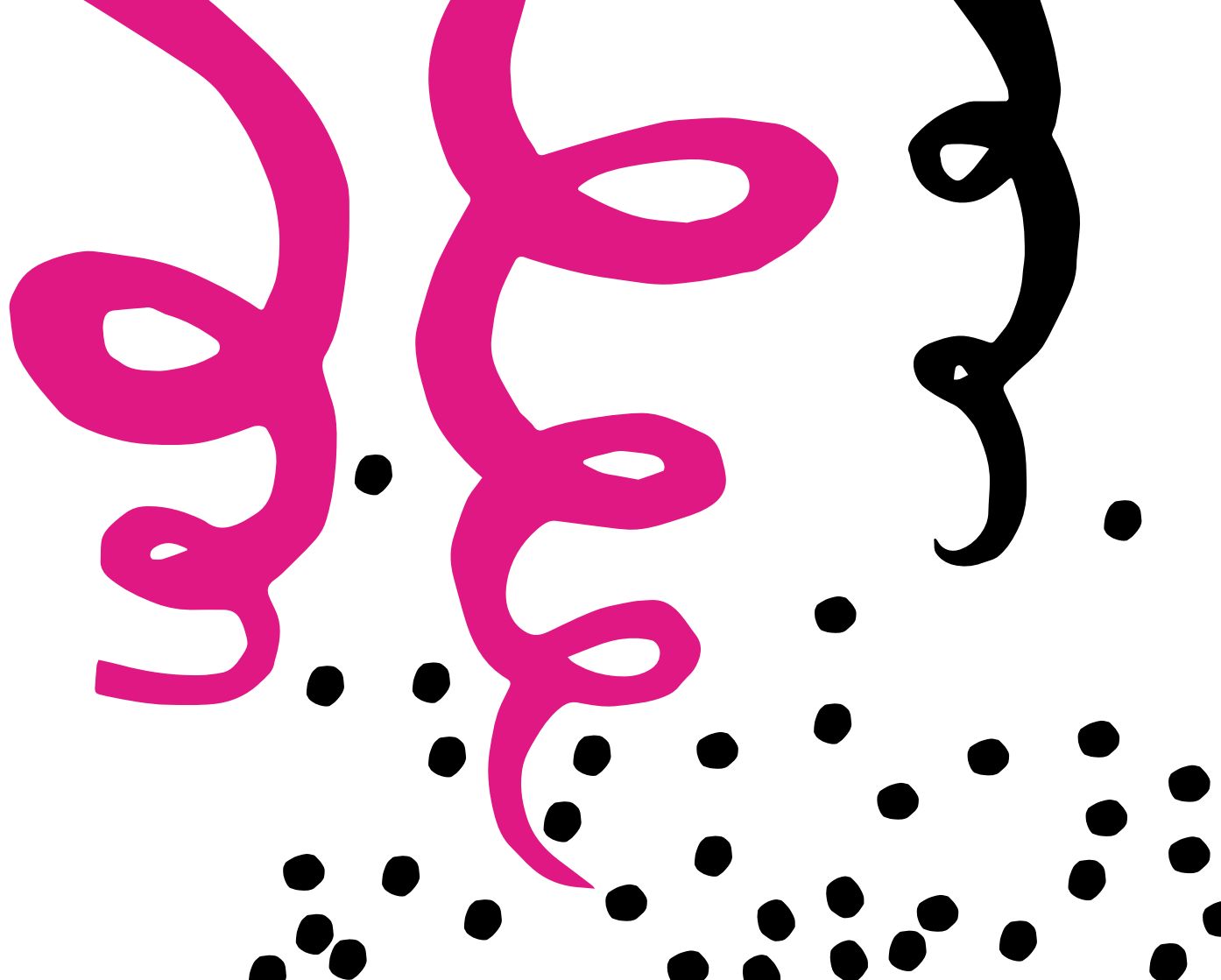
SUKOVA SÍŇ DOMU HUDBY V PARDUBICÍCH

Po úspěšném loňském silvestrovském koncertě
nás čeká podobný podvečer, ovšem se zcela
novým programem.

Komorní filharmonie Pardubice

DIRIGENT **Vojtěch Spurný**

Přijďte si s námi připít!



Komorní filharmonie ještě komorněji

Čtvrtek 26. 5. 2016 v 19.30 hodin

KOSTEL SV. BARTOLOMĚJE V PARDUBICÍCH

Díla našich a světových mistrů v původních podobách
i v efektních novodobých úpravách.

Žest'ové kvinteto Komorní filharmonie Pardubice

UMĚLECKÝ VEDOUCÍ **Michal Chmelář**







INTRODUKČE

**Vždy v 18.30 hodin před středečními
abonentními koncerty!**

Setkání posluchačů s protagonisty
koncertů. Povídání o zajímavostech,
nastudování a interpretaci uváděných skladeb.

MALÝ SÁL DOMU HUDBY V PARDUBICÍCH
VSTUP VOLNÝ



Koncerty pro děti



a mládež



☺ čem nám vypráví hudba

Cyklus nedělních matiné pro děti a jejich rodiče či prarodiče.
Koncerty jsou určeny dětem ve věku přibližně 5–13 let.

Sukova síň Domu hudby v Pardubicích
Neděle vždy v 10.30 hodin

4. 10. 2015 **Melodie, aneb co dává hudbě krásu**
7. 2. 2016 **Rytmus, aneb co dává hudbě říz**
20. 3. 2016 **Dynamika, aneb co dává hudbě grády**

Komorní filharmonie Pardubice a její hosté

DIRIGENT **Marko Ivanovič**

PRŮVODCE POŘADY **Petr Kadlec**



Pořady pro školy

Byla jednou jedna pohádka ...

Taková pohádka, to není jen tak. Neobejde se bez krále, princezny, draka, kašpárka nebo Honzy. Ale pohádky se dají vyprávět také beze slov – tentokrát prostřednictvím koncertní suity Pohádky pro akordeon a orchestr českého skladatele Václava Trojanů.

(MŠ, 1. a 2. tř. ZŠ)

Karneval zvířat

Labuť a violoncello, slon a kontrabas, klokani a klavír nebo klarinet a kukačka mají mnoho společného. Co, to nám prozradí francouzský autor Camille Saint-Saëns.

(MŠ, 1. a 2. tř. ZŠ)

Wolfi, to je přece císařovna

Nejen z hodných, ale i ze zlobivých dětí mohou vyrůst géniové.

PŘIPRAVIL Ilja Šmíd

REŽIE Zdeněk Rumpík

(3. – 6. tř. ZŠ)

V NABÍDCE OD 1. 1. 2016.

Trápení pana Bambuly aneb nezbedná kapela

Víte, jaké nástroje hrají v orchestru?

Připravil a uvádí Ilja Šmíd

(3. – 6. tř. ZŠ)

V NABÍDCE OD 1. 1. 2016.

Hudba mého mobilu

Hudba velkých mistrů, kterou slyšíme nejen v koncertních sálech.

(2. st. ZŠ, SŠ)

Seznamte se, prosím

Pořady menšího uskupení hráčů a hostů Komorní filharmonie Pardubice.
(ZŠ a SŠ)

ÚČINKUJÍ:

Libor Ježek a Petr Vrána – HOUSLE

Petr Klas – VIOLA

David Matoušek – VIOLONCELLO

Lubomír Hron – TRUBKA

Pavel Merta – SAXOFON



JAZZ & ROCK, SEZNAMTE SE, PROSÍM

Šestice filharmoniků, hrající v netradičním nástrojovém obsazení, provází posluchače klíčovými mezníky jazzové a rockové hudby 20. století.

HUDBA & FILM, SEZNAMTE SE, PROSÍM

Je filmová hudba jen pro filmové fanoušky, nebo obstojí i na koncertním pódiu? Nejslavnější filmové melodie a největší autoři hudby stříbrného plátna od dob němého filmu až po současnost.

JAROSLAV JEŽEK, SEZNAMTE SE, PROSÍM

Životní osudy a tvorba vynikajícího českého skladatele Jaroslava Ježka. Éra Osvobozeného divadla, spolupráce s Voskovcem a Werichem.

Obsazení orchestru v sezoně 2015 / 2016

1. HOUSLE

Petr Zdvihal

KONCERTNÍ MISTR

Libor Ježek

ZÁSTUPCE

KONCERTNÍHO MISTRA

Zdeňka Vránová

Iva Dostálová

Ladislav Dejdar

Lucia Vaníčková

Barbora Kučerová

2. HOUSLE

Lenka Uhlíková

VEDOUcí SKUPINY

Markéta Lejsková

Václava Ježková

Jana Stránská

Pavel Vaněk

Mari Yamamoto

VIOLY

Pavla Honsová

VEDOUcí SKUPINY

Miloslav Nečesaný

Helena Mědílková

Michal Doubek

VIOLONCELLA

David Matoušek

VEDOUcí SKUPINY

Václav Šíblo

3. A 4. VIOLONCELLO

V JEDNÁNÍ

KONTRABASY

Petr Kupčák

Radek Pokorný

FLÉTNY

Martina Čechová

Veronika Maková

HOBOJE

Jiří Křenek

Ludmila Bartoníčková

KLARINETY

Vladimír Brablec

Jiří Javůrek

FAGOTY

Filip Krytinář

Pavel Merta

LESNÍ ROHY

Marie Čapská

Magdaléna Kulišová

TRUBKY

Michal Chmelař

Lubomír Hron

BICÍ NÁSTROJE

Cécile Boiffin

INSPEKTOR

ORCHESTRU

Václav Šíblo



































Umělecké vedení KFP

Peter Feranec

ŠÉFDIRIGENT

Marko Ivanovič

HLAVNÍ HOSTUJÍCÍ DIRIGENT

Management KFP

Jarmila Zbořilová

ŘEDITELKA

Marek Pospíšil

MANAŽER ORCHESTRU

Bohuslav Vitek

DRAMATURG

Zdenka Jírková

TAJEMNICE ORCHESTRU

Blanka Scholleová

PROPAGACE A PRODEJ ABONMÁ

Helena Stehnová

PERSONALISTIKA A ÚČETNICTVÍ

Josef Sadílek

TECHNIK ORCHESTRU, PROVOZ

Miloslava Sadílková

TECHNIK ORCHESTRU



Abonentní vstupenky na koncertní cykly A / B / C a na koncerty pro děti a mládež můžete zakoupit **pouze v kanceláři Komorní filharmonie Pardubice v Domě hudby** (1. patro, dveře č. 208) v tyto dny:

pondělí, středa	9.00 – 12.00 a 13.30 – 17.00 hodin
úterý, čtvrtek	9.00 – 12.00 a 13.30 – 16.00 hodin
pátek	neprodává se

Informace o předplatném a vstupenkách v kanceláři orchestru v Domě hudby v Pardubicích, tel. 466 512 662.

Slevové kupony

Každý předplatitel koncertních cyklů A a C obdrží pět slevových kuponů (SLEVA 50 Kč z CENY VSTUPENKY), které lze použít na koncerty z cyklu Máme hosty a na silvestrovský koncert. Předplatitelé cyklu B obdrží tři kupony. Na jeden koncert lze zakoupit více vstupenek se slevou. Pro jednu vstupenku lze uplatnit pouze jeden kupon. Platí vždy jen do vyčerpání kapacity sálu.

Při koupi zlevněné vstupenky s kuponem je nutné současně předložit abonentní vstupenku.

Vstupenky na koncerty z cyklu Máme hosty a vstupenky na mimořádné koncerty zakoupíte od 15. 6. 2015 v Turistickém informačním centru, náměstí Republiky 1, Pardubice.

Ceny vstupenek na koncerty z cyklu Máme hosty

Jan Budař: Seznamme se / 1. 10. 2015

400 Kč (STŘEDNÍ SEKTOR) / 350 Kč (BOČNÍ SEKTORY)

Bohuslav Martinů trochu jinak / 23. 11. 2015

200 Kč (JEDNOTNÁ CENA)

Narozeninové swingování Ladi Kerndla / 17. 12. 2015

400 Kč (STŘEDNÍ SEKTOR) / 350 Kč (BOČNÍ SEKTORY)

Muzikál, muzikál! / 11. 2. 2016

400 Kč (STŘEDNÍ SEKTOR) / 350 Kč (BOČNÍ SEKTORY)

Beatles a Mauglí - večer s Milanem Svobodou / 21. 4. 2016

350 Kč (STŘEDNÍ SEKTOR) / 300 Kč (BOČNÍ SEKTORY)

Ceny vstupenek na mimořádné koncerty

Benefiční koncert Dagmar Peckové / 27. 10. 2015

600 Kč (STŘEDNÍ SEKTOR) / 500 Kč (BOČNÍ SEKTORY)

Vánoční koncert / 13. 12. 2015

350 Kč (STŘEDNÍ SEKTOR) / 300 Kč (BOČNÍ SEKTORY)

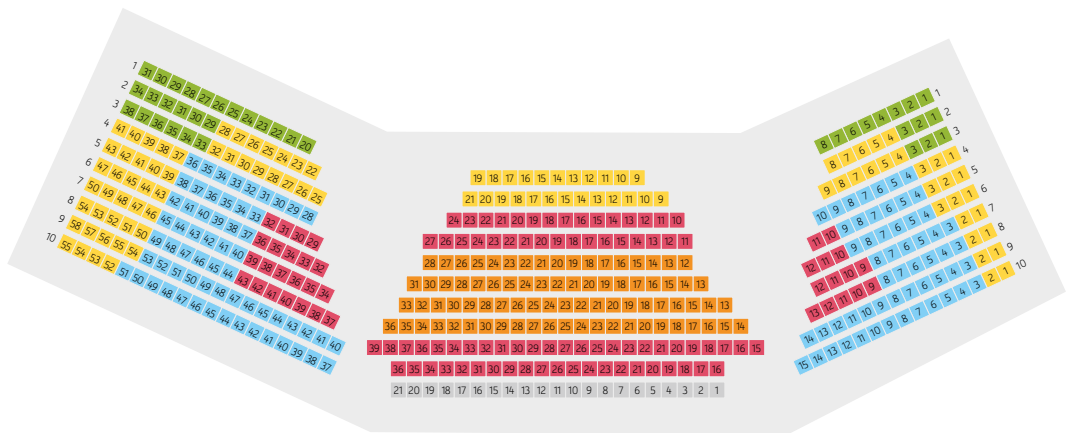
Silvestr s Komorní filharmonii / 31. 12. 2015

300 Kč (STŘEDNÍ SEKTOR) / 250 Kč (BOČNÍ SEKTORY)

Komorní filharmonie ještě komorněji / 26. 5. 2016

200 Kč (JEDNOTNÁ CENA)

Plán Sukovy síně



LEGENDA

- I. sektor
- II. sektor
- III. sektor
- IV. sektor
- V. sektor

Zřizovatelem Komorní filharmonie je statutární město Pardubice.

Koncerty se konají také za finanční podpory Ministerstva kultury České republiky a Pardubického kraje.



Pardubice



MINISTERSTVO
KULTURY



PARDUBICKÝ KRAJ

Generální partner KFP



EOP ELEKTRÁRNY
OPOTOVICE



**KOMORNÍ
FILHARMONIE
PARDUBICE**

Komorní filharmonie Pardubice®
Böhmische Kammerphilharmonie Pardubice®
Czech Chamber Philharmonic Orchestra Pardubice®

Komorní filharmonie Pardubice

Dům hudby
Sukova třída 1260
530 21 Pardubice

TEL.: +420 466 535 471 – SEKRETARIÁT

TEL.: +420 466 512 662 – ABONMÁ

kfpar@kfpar.cz

www.facebook.com/kfpar

www.kfpar.cz

Programová brožura 46. koncertní sezony Komorní filharmonie Pardubice

Texty: Bohuslav Vitek / Redakce: Jarmila Zbořilová, Blanka Scholleová, Marek Pospíšil / Fotografie orchestru: Martina Čechová, František Renza / Další fotografie: archiv KFP, Marco Borggreve, Honza Ježdík, Andrea Kerestešová, Monika Lawrenz, Ivan Malý, František Renza, Ilona Sochorová, Miroslav Solář, Karel Šuster, Jan Zbořil / Kresby: Kateřina Majorová / Design & tisk: Press Island / Náklad: 2 400 ks / Neprodejně / Tisková uzávěrka: 5. 5. 2015
Změny termínů, programu a účinkujících vyhrazeny / Pořizování jakýchkoli obrazových a zvukových záznamů během koncertů pouze s předchozím souhlasem ředitelství Komorní filharmonie Pardubice.

